

市営地下鉄グリーンライン

北山田

駅徒歩22分

東急田園都市線

「鷺沼」駅バス9分「東有馬第一団地前」停歩3分

販売価格 3,980万円

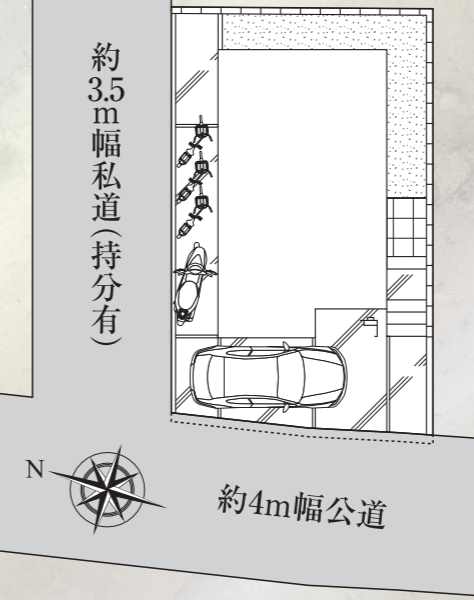
※価格には消費税、水道加入金、外構、設備負担金が含まれています。



※図面を基に描き起こしたものであり、実際とは変更になる場合がございます。

完成予想図

LANDSCAPE



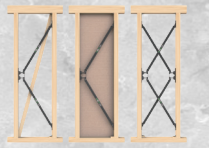
LibWorkグループ

Takuei Home



ディーエスダンパー

曲面サポートが強靱鋼棒の変形をコントロール。理想的な曲線が地震エネルギーを分散吸収



CAT HOUSE

キャットハウス

- 猫の爪とぎに強い壁紙を使用
- キャットウォーク・玄関横に猫用窓を設定

担当者おすすめポイント



Life Information ~ライフインフォメーション~

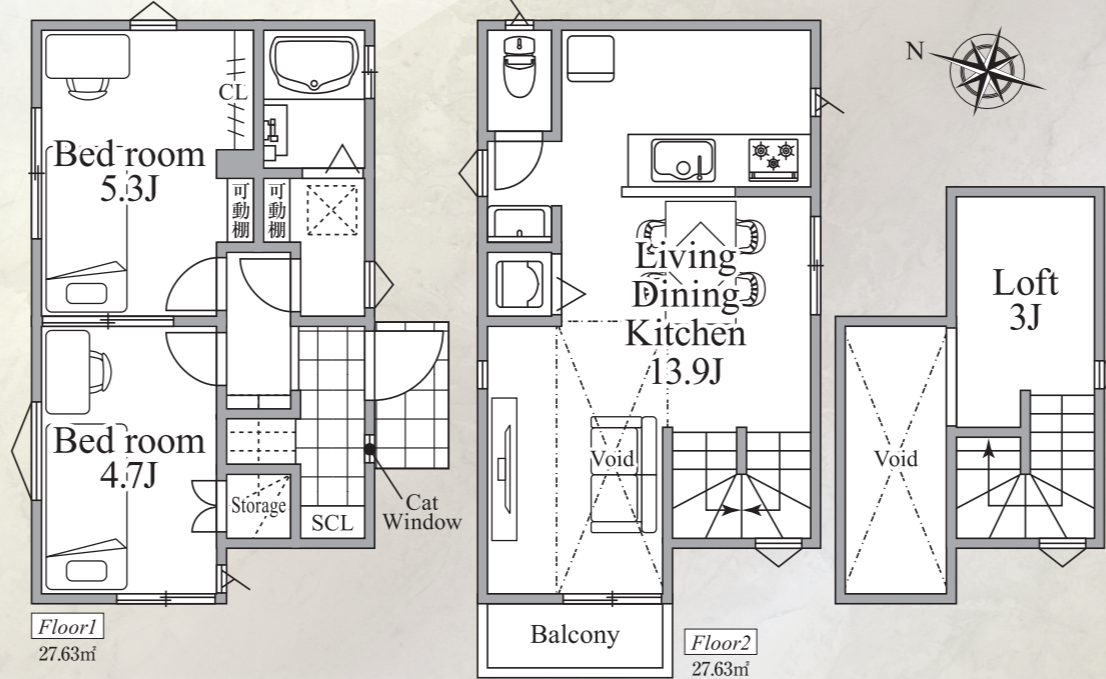
- セブンイレブン川崎東有馬店 約180m(徒歩約3分)
- クリエイトS・D川崎野川店 約500m(徒歩約7分)
- 有馬小学校 約700m(徒歩約9分)
- 有馬中学校 約1,600m(徒歩約20分)

PLANNING 2LDK+ロフト+カースペース

■土地面積/70.75㎡ ■建物面積/55.26㎡
(※セットバック部分1.35㎡含む)

●大きな荷物でも安心の階段から上れるロフト付

●リビング上部吹抜け



100%地震保証 あんしん地震プレミアムとは

地震保証(無償) 10年

「あんしん地震プレミアム」は、当社が施工した建築物を対象とし、物件引渡日から10年間、あんしんの地震保証が無償で受けられる制度です。



ライフ東有馬店 (約850m/徒歩約11分) 山田富士公園 (約1.1km/徒歩約14分)

【物件概要】 ■所在地/川崎市宮前区東有馬3丁目20-63 ■交通/市営地下鉄グリーンライン「北山田」駅徒歩22分、東急田園都市線「鷺沼」駅バス9分「東有馬第一団地前」停歩3分 ■土地権利/所有権 ■土地面積/70.75㎡(※セットバック部分1.35㎡含む・私道持分69㎡×1/6別途有) ■建物面積/55.26㎡ ■間取/2LDK+ロフト ■構造/木造スレート葺2階建 ■現況/建築中 ■完成年月/2024年4月下旬完成予定 ■引渡/2024年5月上旬予定 ■都市計画/市街化区域 ■用途/第1種低層住居専用地域 ■地目/宅地 ■建ぺい率/40% ■容積率/80% ■設備/公営水道・公共下水・東京電力・都市ガス ■販売棟数/全1棟販売

安心と信頼の構造 先進の設備・仕様

- 保証 10年保証付住宅地盤20年保証
- 制震 ダンパー
- eco ジョーズ
- ペットハウス
- Low-E ペアガラス
- 24 HOUR 24時間換気システム
- シックハウス対策
- 食器洗浄乾燥機
- 浄水機能水栓
- 浴室換気乾燥暖房機
- 居室以外のLED照明付

タクエーホーム株式会社

■宅地建物取引業免許/神奈川県知事(2)第29000号 〒221-0835
■一級建築士事務所/神奈川県知事登録 第18491号 横浜市神奈川区鶴屋町3丁目29番地4 CRANE CORNER 7階

FAX.045-412-5555

毎週火・水定休

http://www.takuei-home.co.jp

物件確認はこちらへ

TEL.045-412-1322

ご案内や下見の際はホームページよりお申込み下さい
ご予約はこちらから



自社HPのみ
広告掲載可
SUUMO掲載不可

【客付け会社様へ】 ※弊社物件をご紹介の際には、本図面が業者間図面である事を留意の上ご判断下さい。 建物仕様書は弊社ホームページよりダウンロード可能です。